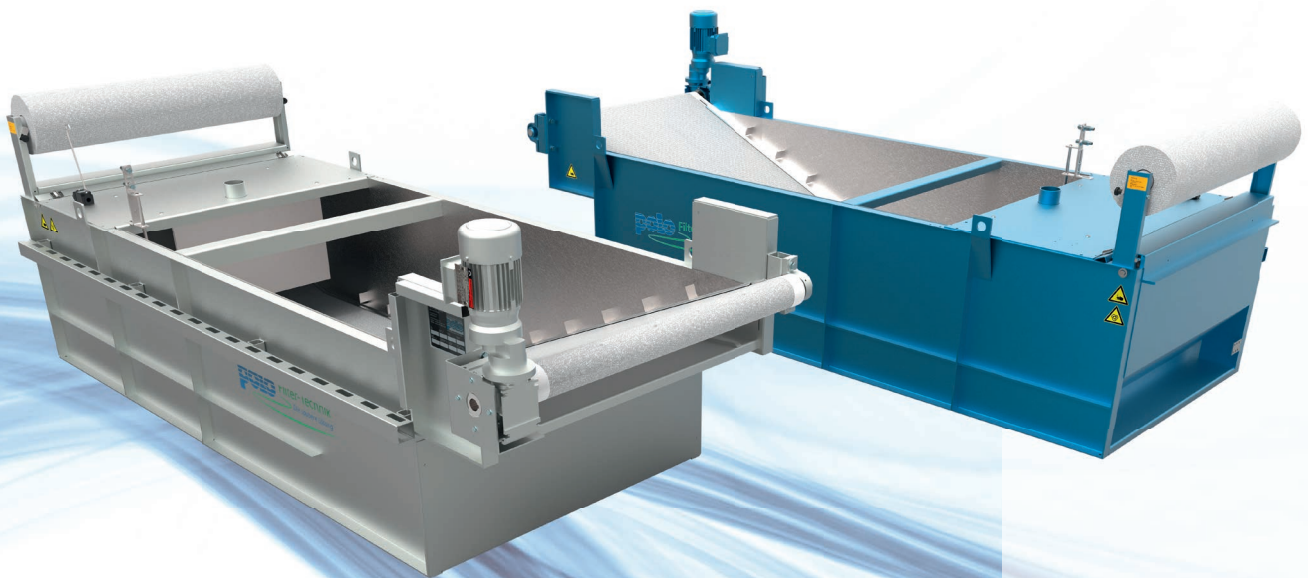


Schrägbettfilter SBH

Inclined Bed Filter SBH

(tiefe Filtermulde)

(deep filter trough)



Höchste Prozesssicherheit

Der POLO Schrägbettfilter SBH reinigt vollautomatisch viele verschiedene Flüssigkeiten. Das Besondere ist die einzigartige Vliesführung. Im Gegensatz zu herkömmlichen Modellen wird das Vlies nicht gezogen, sondern getragen. Dieses Anti-Reiß-Prinzip ermöglicht den Einsatz extrem dünner und somit preisgünstiger Vliese, das sorgt für höchste Prozesssicherheit.

Ultimate process security

The fully automated POLO Inclined Bed Filter SBH is suitable for the purification of many different liquids. Unique guidance of the filter medium is a special feature. Unlike conventional models, the filter medium is not pulled but carried. This anti-tear principle makes it possible to use extremely thin and therefore competitively priced filter media, ensuring the highest process security.

Einzigartige Vliesführung
 (Anti-Reiß-Prinzip)
 Unique guidance of the filter
 medium (anti-tear principle)

Weniger Vliesverbrauch durch
 hohen Flüssigkeitsspiegel
 Reduced filter medium
 consumption due to high
 liquid level

Exakte Trennung Rein-
 /Schmutzwasser
 Precise separation of
 clean/dirty water



Schrägbettfilter SBH

Inclined Bed Filter SBH

Weniger Vliesverbrauch

Der POLO Schrägbettfilter SBH arbeitet mit einer endlosen Transportkette, die das Filtrervlies materialschonend trägt. Es wird eine extrem tiefe Filtermulde gebildet, so dass ein hoher Flüssigkeitsspiegel entsteht. Der Vliesverbrauch wird dadurch entscheidend begrenzt. Der Filterprozess ist sicher und effizient.

Reduced filter medium consumption

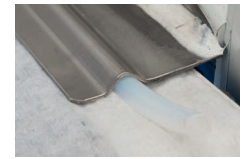
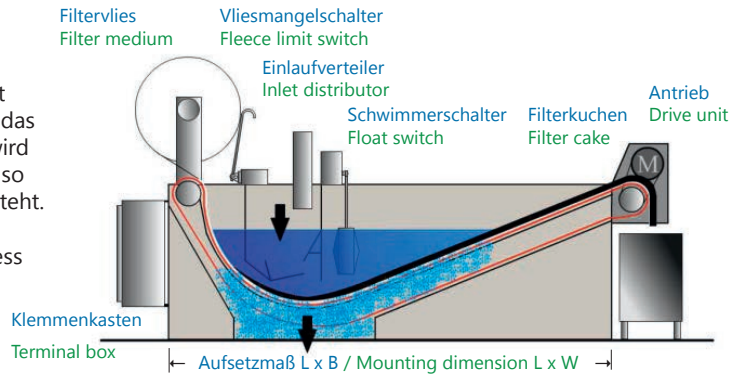
The POLO Inclined Bed Filter SBH works with an endless transport chain that carries the filter medium, protecting the material. An extremely deep filter trough is formed, resulting in a high liquid level. This effectively limits consumption of the filter medium. The filtering process is secure and efficient.



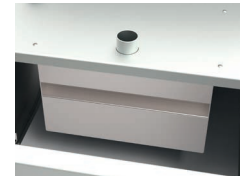
Grundlagen der Filtration:
The principles of this filtration:
www.polo-filter.com/Produkte-Bandfilter-Schwerkraftfilter.html



Information und weitere Maße:
Information and more dimensions:
www.polo-filter.com/Produkte-Bandfilter-Schwerkraftfilter-SBH.html



Dichtung seitlich
Lateral seal



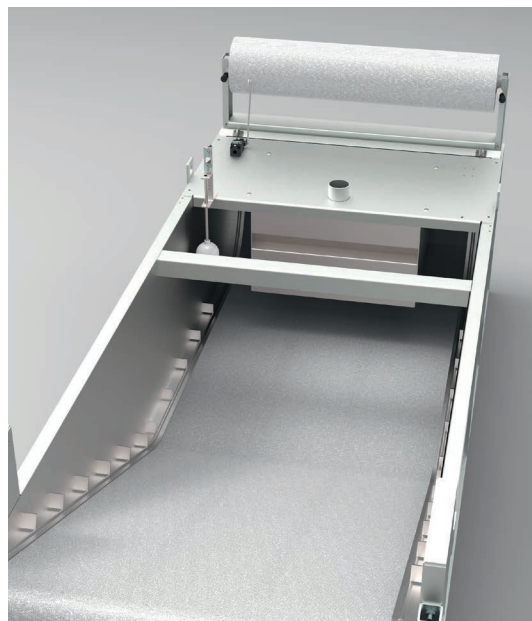
Einlaufverteiler
Inlet distributor



Vliesmangelschalter
Fleece limit switch



Schwimmerschalter
Float switch



tiefe Filtermulde / deep filter trough

Die Fotos zeigen teilweise Zusatzausstattungen.
Some of the photos show additional equipment.

Standardmaße	Standard sizes	SBH-B1.4	SBH-B1.9	SBH-B2.3	SBH-B2.9	SBH-C4.6	SBH-C6.0
Aufsetzmaß L x B	Mounting dimension L x W	1450 x 1104	1950 x 1104	2450 x 1104	2950 x 1104	2950 x 1618	3450 x 1618
Länge	Length	2040	2540	3040	3540	3400	4400
Breite	Width	1270	1270	1270	1270	1780	1780
Höhe	Height	1050	1050	1050	1050	1100	1100
Gewicht ca. (kg)	Weight approx. (kg)	380	440	500	560	870	1100
Inhalt ca. (Liter)	Volume approx. (litres)	400	650	900	1150	1800	2000
Durchlaufleistung max. (l/min) Emulsion*	Throughput max. (l/min) emulsions*	820	1050	1300	1650	2600	3300
Durchlaufleistung max. (l/min) Öle*	Throughput max. (l/min) oils*	410	525	650	825	1300	1650
Anschlusswerte (kW)	Connected load (kW)	0,37	0,37	0,37	0,37	0,37	0,55
Versorgungsspannung	Supply voltage	3 ~ 400 V 50 Hz					

*Definition der Durchlaufleistung: Emulsionen und wässrige Medien ca. 1 mm²/sec bei 20°C und Öle bis 15 mm²/sec bei 20°C.
*Definition of throughput: emulsions and watery media approx. 1 mm²/sec at 20°C and oils up to 15 mm²/sec at 20°C.

Technische Änderungen, die dem Fortschritt dienen, vorbehalten.
Technical changes in the course of development reserved.



POLO Filter-Technik Bremen GmbH | In den Ellern 6 | 28832 Achim
Tel. +49 (0) 4 21 2 38 02-0 | info@polo-filter.com

Unsere Gebietsvertretungen im In- und Ausland finden Sie auf der Internetseite
Art.No I101116 · iStock olgaaltunina, AVvector, nicharos

POFL-19/2



QR-Code
einscannen
und mehr
erfahren.

www.polo-filter.com